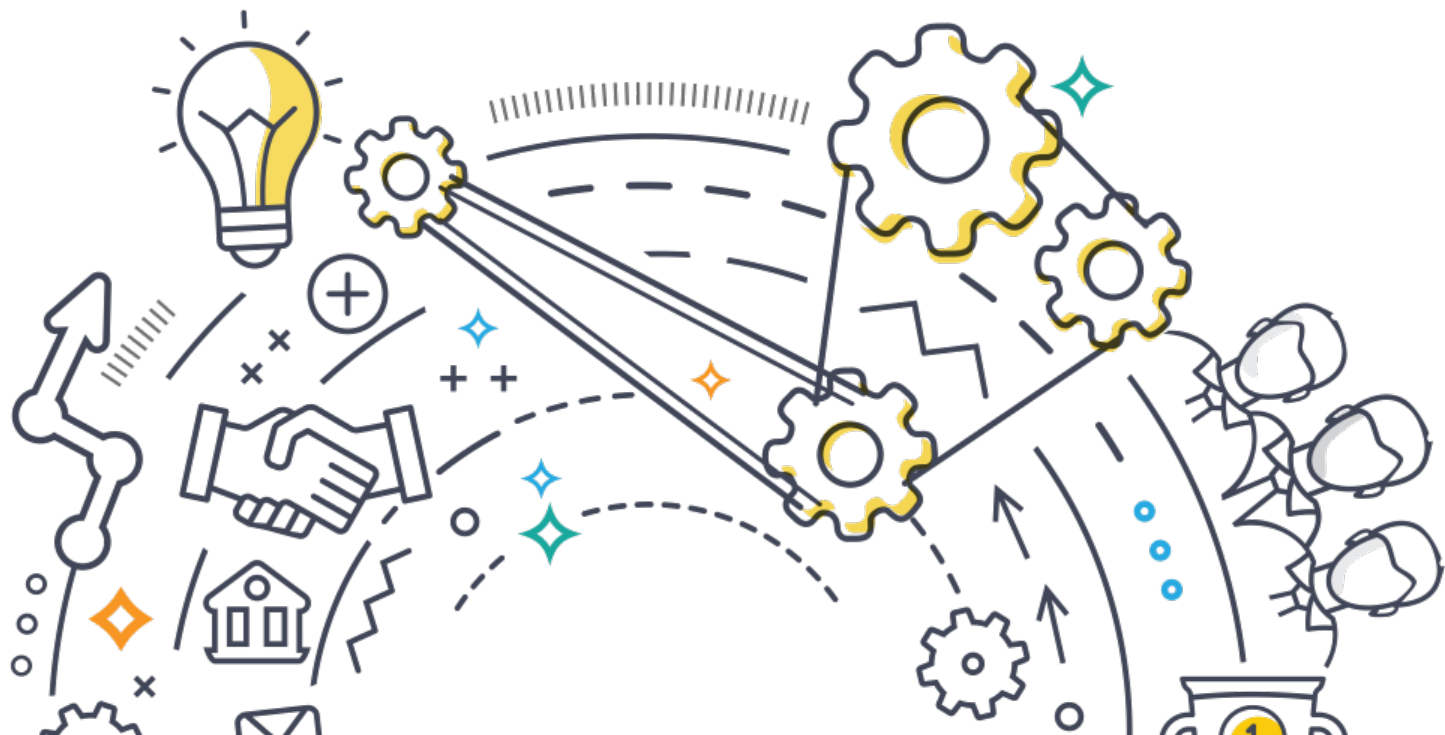

혁신의료기기연구부 의료로봇메카트로닉스연구실 서비스 이용 안내

<https://snuhdmrm.org/>



무엇을 하나요?



○ 병원에서의 필요한 기계, 전자와 관련된 연구, 로봇 연구를 해요

- # 전자, 기계적인 기반으로 연구를 하고 있어요.
- # 주로 수술로봇, 재활로봇, 서비스로봇을 타켓을 하고 그 이외에도 다양하게 연구를 하고 있어요.
- # 이러한 연구를 위해 여러 인프라를 구성하여 연구를 하고 있어요.

○ 장비와 연구 인프라 제공을 하고 있어요

- # 연구실에서 의료로봇을 연구하기 위해 여러 인프라를 구성했어요
- # 주요 장비로는 3D프린터, 고정밀 3D Scanner, 로봇팔, 모션트래커, 햅틱디바이스를 갖추고 있어요
- # 테스트를 위한 수술장 환경을 구축하고 있어요.

 <https://snuhdmmr.org/equipments>

○ 임상의 아이디어를 같이 구현하고 제작, 연구를 하고 있어요

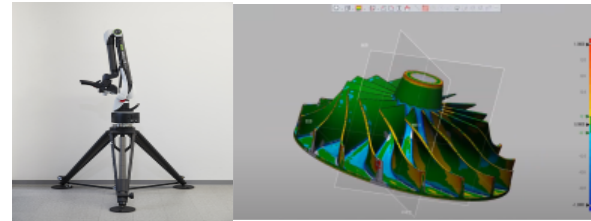
- # 아이디어는 있는데 어떻게 해야할지 모르실 때,
- # 임상적인 아이디어 구현을 하고자 하시면 요청주세요.
- # 3D 설계를 통해서 "연구 지원"과 "진료지원"을 해요.

어떤 서비스를 제공하나요?



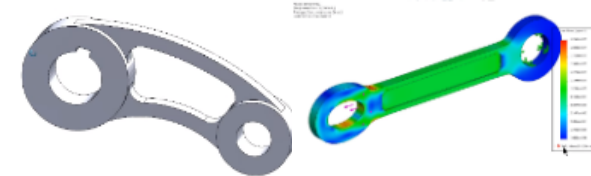
◆작업서비스를 제공해요

○ 3D스캔 작업과 역설계 작업



- # 고정밀 레이저 방식의 3D스캐너를 사용하여 형상을 파일화 해요.
- # 시중에 있는 기존제품을 카피 할 수 있어요.
- # 부서진 물품을 3D스캔을 통한 역설계 하여 수리가 가능해요.
- # 역설계를 통한 형상 재구성 및 업그레이드 할 수 있어요.

○ 3D모델링 작업

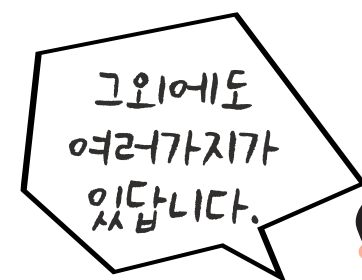


- # 3D CAD를 통한 아이디어 구현
- # 3D CAD를 통한 시뮬레이션

○ 3D프린팅 작업



- # 3D스캐너를 통해 작업한 파일_ 3D 프린팅 출력
- # 아이디어를 통해 설계된 3D모델 출력



어떤 서비스를 제공하나요?



◆ 연구 서비스를 제공해요

○ 임상의 아이디어 검토 및 구현

- # 아이디어 구현관련하여 기존제품 분석과 특허, 시장 등 검토를 해요
- # 검토 후에 해당 아이디어가 있으면, 업체 소개를 해줄 수 있어요.
- # 연구가 필요하면 설계를 통해 시작품을 제작해요.

○ 범부처 과제 및 로봇 관련 공동연구를 진행해요.

- # 범부처 과제 연구를 지원하고, 공동연구를 함께 수행해요

○ 인프라 제공 서비스

- # 연구를 위해 여러 인프라를 구축하고 있어요.
- # 원하시는 인프라를 요청해 주세요.

○ 장비 사용 교육 서비스

- # 장비 운용을 위한 교육 서비스를 제공해요


어떻게 이용 하나요?



궁금해!



○ [방법1]-홈페이지를 통해서 신청해주세요

1. 홈페이지 접속:  <https://snuhdmmr.org/services>
2. "연구지원 및 서비스 신청서" 양식을 다운로드하여 작성해 주세요.
3. [신청하기] > [로그인] > [연구지원신청]
[카테고리 : 혁신의료기기연구부 > 의료로봇메카트로닉스 연구실] >
[내용 작성] > [제출] 해주세요.
4. 접수된 내용은 담당자가 확인하여 빠른시일 내에 연락드립니다.

○ [방법2]-담당자를 통해서 신청해주세요

"연구지원 및 서비스 신청서" 다운로드, 작성 후 메일로 보내주세요

Email : 38101@snuh.org

Call : 02-2072-2183, 김민욱 과원

※ 개인 연구지원의 경우, 서비스 이용료가 부과될 수 있습니다.



혁신의료기기연구부 의료로봇메카트로닉스연구실 서비스 이용

장 소



서울대학교병원 융합의학기술원
10층 의료로봇메카트로닉스 연구실
(서울특별시 종로구 율곡로 214)
38101@snuh.org / 02-2072-2183



SNUH 서울대학교병원
혁신의료기술연구소